



| Bâtiment | Appartement | Type | Niveau | Surface habitable    |
|----------|-------------|------|--------|----------------------|
| C1       | 22          | T3   | R+3    | 66.12 m <sup>2</sup> |

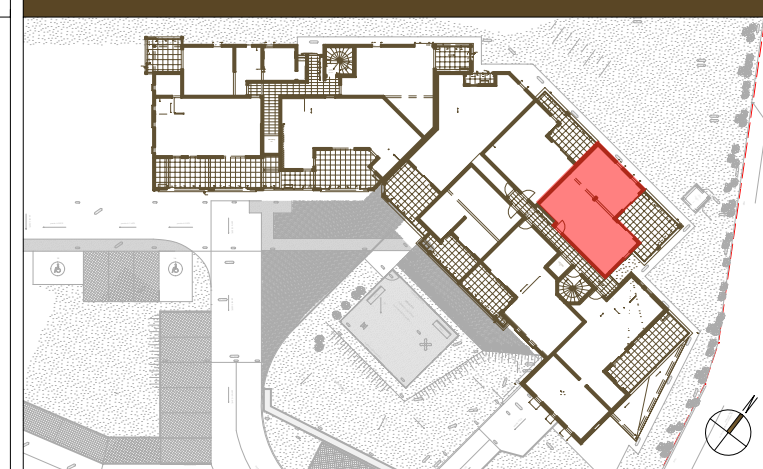
| Pièce            | Surface              |
|------------------|----------------------|
| SEJOUR / CUISINE | 32.05 m <sup>2</sup> |
| CHAMBRE 1 + PL   | 14.99 m <sup>2</sup> |
| CHAMBRE 2 + PL   | 12.40 m <sup>2</sup> |
| SALLE DE BAIN    | 4.58 m <sup>2</sup>  |
| WC               | 2.10 m <sup>2</sup>  |

TOTAL SURFACE HABITABLE 66.12 m<sup>2</sup>

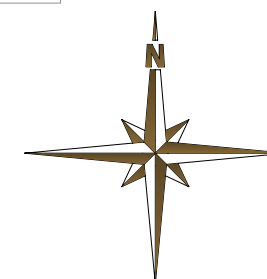
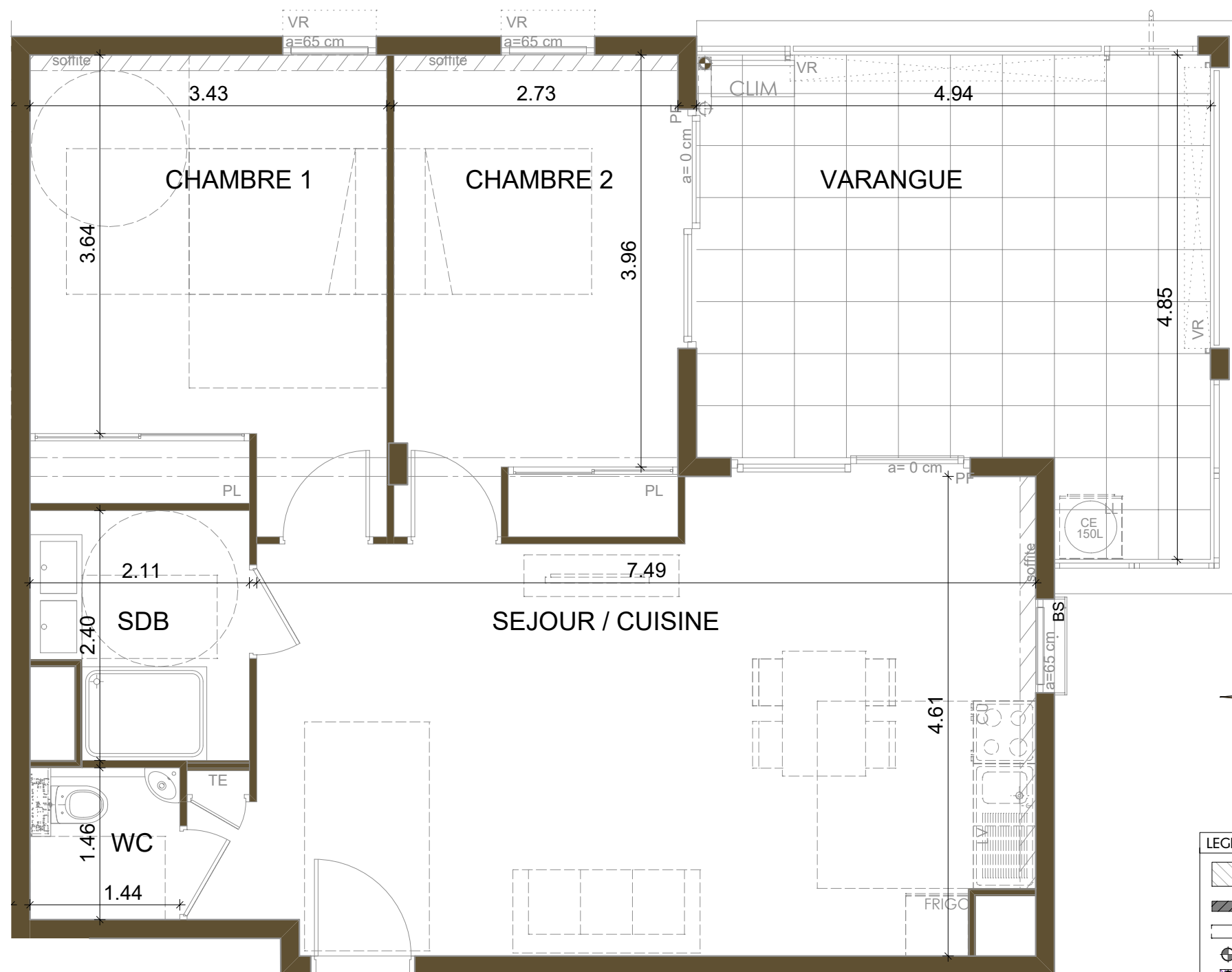
VARANGUE 20.59 m<sup>2</sup>

TOTAL SURFACE 86.71 m<sup>2</sup>

04 Août 2023



LE BELVEDERE DU FORT



| LEGENDE |                         |
|---------|-------------------------|
|         | FAUX PLAFOND / SOFFITE  |
|         | CLOISON DEMONTABLE      |
|         | POUTRE                  |
|         | DESCENTE EAUX PLUVIALES |
|         | AVALOIR EAUX PLUVIALES  |
|         | TABLEAU ELECTRIQUE      |
|         | VOLET ROULANT           |
|         | BRISE SOLEIL            |
|         | FENETRE                 |
|         | PORTE FENETRE           |
|         | CHAUFFE-EAU             |
|         | PLACARD                 |
|         | ZONE VAISSELLE          |
|         | ZONE REFRIGERATEUR      |
|         | ZONE LAVE-LINGE         |
|         | CLIMATISEUR             |

## PLANS DE PRE-COMMERCIALISATION SUJET A MODIFICATIONS

Les surfaces indiquées sont approximatives et peuvent varier dans le cadre de la législation des ventes en l'état de futur achèvement.  
Des modifications sont susceptibles d'être apportées en fonction des nécessités techniques ou réglementaires lors de la réalisation tant pour les dimensions que pour les équipements. Les retombées, soffites, faux-plafonds, poutres et poteaux ne sont pas tous figurés ou le sont à titre indicatif; les simulations d'aménagement sont non contractuelles.